

## Test 2 2018 Szkoła Podstawowa w Żelechowie

**1. Odległość między kolumnami rowerów jednośladowych nie może być mniejsza niż:**

- a) 100 metrów,
- b) 200 metrów,
- c) 50 metrów,

**2. Ruch prawostronny obowiązuje:**

- a) tylko kierujących rowerami;
- b) wszystkich kierujących pojazdami;
- c) tylko kierujących pojazdami silnikowymi.

**3. Po tym sygnale wyświetli się światło:**

- a) czerwone,
- b) żółte
- c) zielone.



**4. Która postawa policjanta jest odpowiednikiem światła czerwonego na sygnalizatorze?**



a)



b)



c)

**5. Zabrania się zawracania rowerem:**

- a) na skrzyżowaniach,
- b) na jezdniach, na których środkiem poprowadzono linię przerywaną,
- c) na drodze jednokierunkowej.

**6. Do obowiązkowego wyposażenia roweru zaliczamy:**

- a) błotnik,
- b) dzwonek,
- c) bidon (pojemnik na picie).

**7. Omijanie to przejeżdżanie obok:**

- a) pojazdów samochodowych poruszających się w kolumnie;
- b) wyłącznie nie poruszających się pojazdów samochodowych;
- c) przeszkód na drodze lub nie poruszających się innych uczestników.

**8. Ilość rowerów w zorganizowanej kolumnie wynosi:**

- a) 5;
- b) 15;
- c) 10.

**9. Jeżeli zachowanie na drodze określone jest różnymi metodami to w pierwszej kolejności należy stosować się do:**

- a) sygnalizacji świetlnej;
- b) przepisów ruchu drogowego;
- c) znaków drogowych.

**10. Rowerzysta jest obowiązany korzystać:**

- a) z chodnika,
- b) z drogi dla pieszych,
- c) z pobocza, pod warunkiem, że nie utrudni ruchu pieszych.

**11. Znak ten oznacza:**

- a) zakaz wjazdu,
- b) zakaz ruchu,
- c) zakaz ruchu w obu kierunkach.



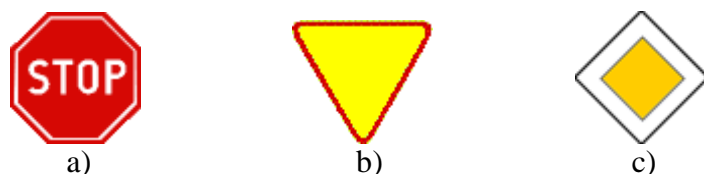
**12. Który ze znaków oznacza drogę jednokierunkową?**



**13. Który z tych znaków zakazuje ruchu pieszych?**



**14. Który znak wymaga bezwzględnego zatrzymania się?**



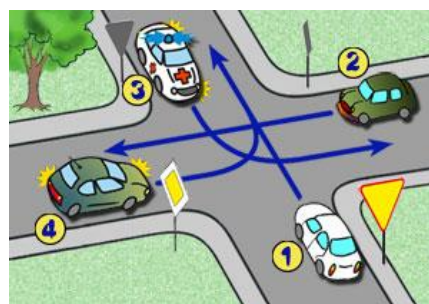
**15. Znak ten oznacza:**

- a. zakaz wjazdu rowerem;
- b. zakaz wjazdu pojazdami bez silnika;
- c. drogę tylko dla rowerów



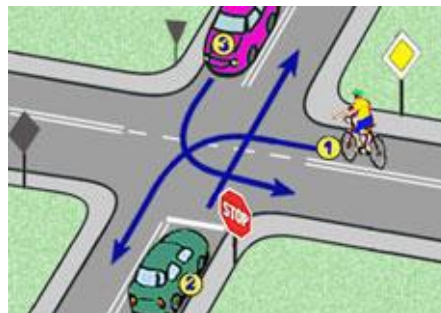
**16. W tej sytuacji:**

- a. ostatni opuści skrzyżowanie kierujący pojazdem numer 1,
- b. kolejność przejazdu to: 2 - 4 - 3 - 1,
- c. kierujący samochodem z numerem 4 pojedzie jako drugi.



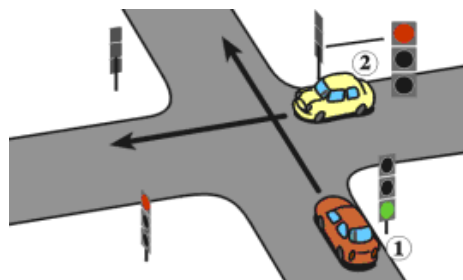
**17. Kierujący pojazdem 1 na tym skrzyżowaniu:**

- a. ustępuje pierwszeństwa pojazdowi z numerem 2,
- b. ustępuje pierwszeństwa pojazdowi z numerem 3,
- c. jedzie pierwszy .



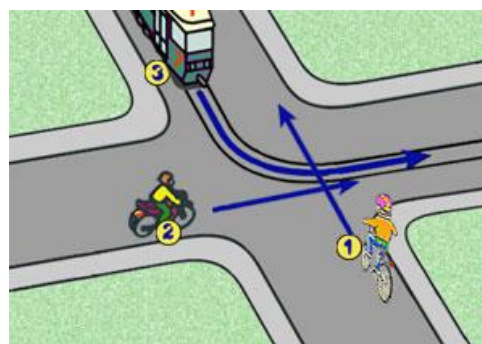
**18. Na tym skrzyżowaniu kierujący pojazdem 1:**

- a) musi zachować szczególną ostrożność,
- b) przejeżdża pierwszy,
- c) ustępuje pierwszeństwa pojazdowi 2.



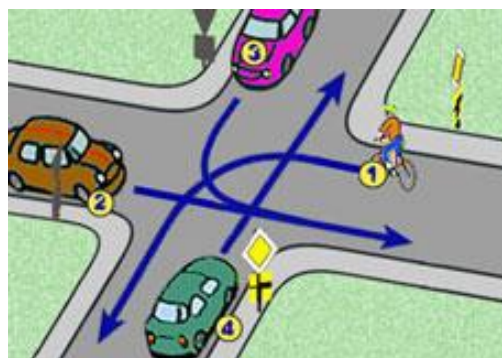
**19. W tej sytuacji:**

- a) ostatni opuści skrzyżowanie pojazd nr 3,
- b) rowerzysta pojedzie pierwszy bo jedzie prosto
- c) kolejność będzie następująca: 3-1-2.



**20. Na tym skrzyżowaniu kolejność będzie następująca:**

- a) 4-2-3-1,
- b) 1-4-2-3,
- c) 1-3-2-4.



**21. W razie uczestnictwa w wypadku drogowym, gdy są poszkodowani, rowerzysta powinien**

- a. usunąć niezwłocznie pojazdy z jezdni,
- b. udzielić pierwszej pomocy przedmedycznej,
- c. odjechać - bez uprawnień nie wolno opatrywać rannych.

**22. Numer pogotowia ratunkowego, to:**

- a) 997,
- b) 998,
- c) 999.

**23. W razie złamania kończyny należy:**

- a. we właściwy sposób unieruchomić kończynę;
- b. nałożyć tylko opatrunek osłaniający;
- c. nie ruszać poszkodowanego.

**24. Który z wymienionych składników powinien bezwzględnie znajdować się w apteczce pierwszej pomocy:**

- a. wata;
- b. spirytus salicylowy;
- c. gaza.

**25. Nałożenie opatrunku na ranę ma na celu przede wszystkim:**

- a. zabezpieczenie przed zakażeniem;
- b. zakrycie przed osobami postronnymi;
- c. uśmierzanie bólu.